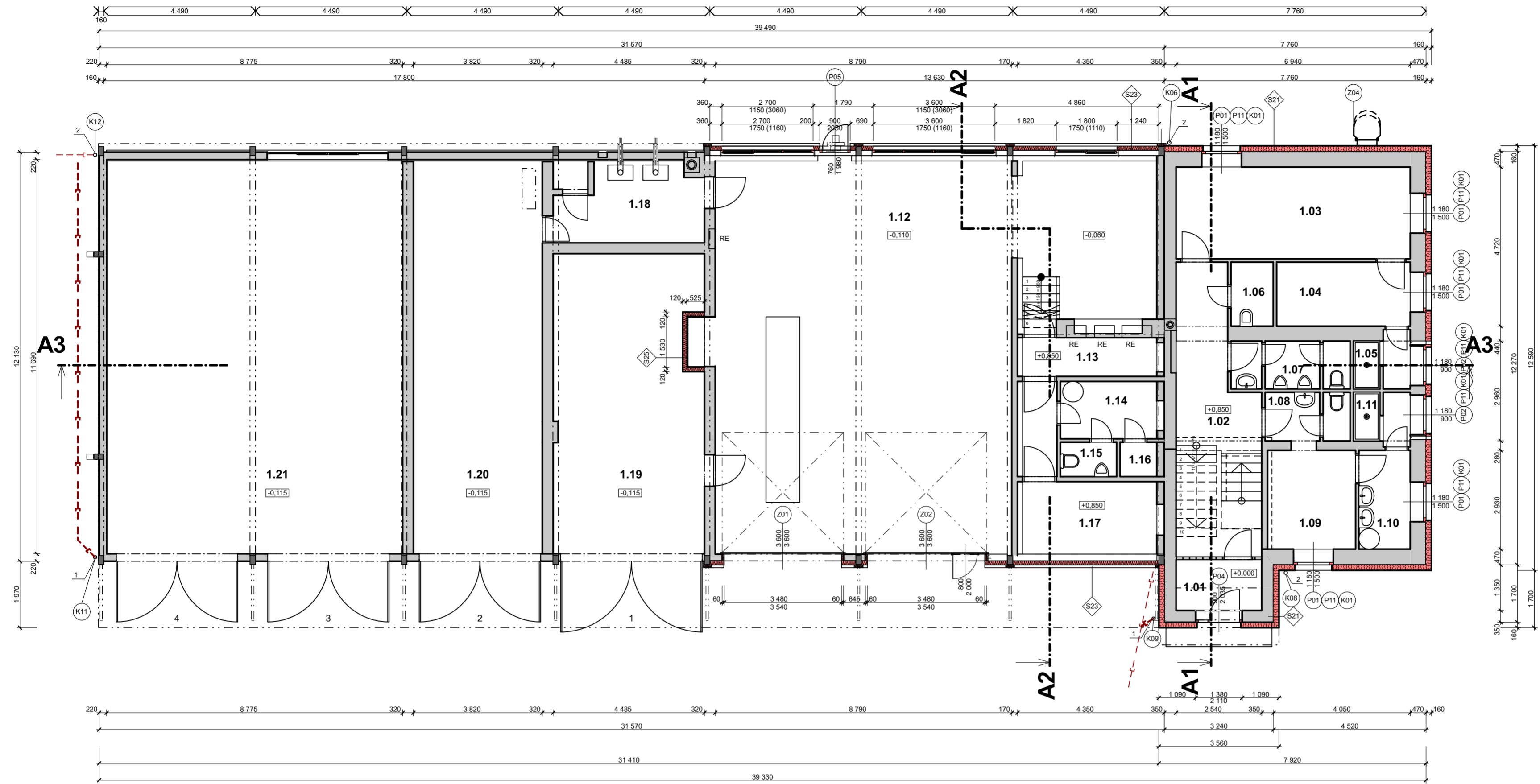


PŮDORYS 1.NP  
1:100



LEGENDA MÍSTNOSTÍ

OZN.	ÚČEL MÍSTNOSTI	PLOCHA
1.01	ZÁDVEŘÍ	3,84
1.02	CHODBA SE SCHODIŠTĚM	18,30
1.03	ŠATNA MUŽI	18,88
1.04	UMÝVÁRNA MUŽI	7,52
1.05	SPRCHA MUŽI	2,59
1.06	ÚKLIDOVÁ KOMORA	2,38
1.07	UMÝVÁRNA WC MUŽI	4,85
1.08	WC ŽENY	3,54
1.09	ŠATNA ŽENY	7,86
1.10	UMÝVÁRNA ŽENY	4,45
1.11	SPRCHA ŽENY	2,47
1.12	VYTÁPĚNÁ DÍLNA	121,15
1.13	CHODBA	8,37
1.14	UMÝVÁRNA ŽENY	4,86
1.15	WC	1,70
1.16	ÚKLID. KOMORA	1,11
1.17	SKLAD NÁHRADNÍCH DÍLŮ	8,84
1.18	KOTELNA	10,72
1.19	GARÁŽ 1	40,80
1.20	GARÁŽ 2	45,04
1.21	GARÁŽ 3	103,28

LEGENDA MATERIÁLŮ

	STÁVAJÍCÍ KONSTRUKCE
	KONSTRUKCE ZDĚNÉ Z KERAMICKÝCH TVÁRNIC
	TEPELNÁ IZOLACE Z EPS
	TEPELNÁ IZOLACE Z XPS, IPN

OBECNĚ


VŠECHNY ROZMĚRY NUTNO PŘEMĚŘIT NA STAVBĚ.

JEDNOTLIVÉ SKLADBY JSOU SOUČÁSTÍ PROJEKTOVÉ DOKUMENTACE, v.č. D1-01-1.17 SKLADBY KONSTRUKCÍ  
PRVKY OZNAČENÉ P-- VIZ. v.č. D1-01-1.18 VÝPIS PLASTOVÝCH VÝROBKŮ  
PRVKY OZNAČENÉ K-- VIZ. v.č. D1-01-1.19 VÝPIS KLEMPÍŘSKÝCH VÝROBKŮ  
PRVKY OZNAČENÉ Z-- VIZ. v.č. D1-01-1.20 VÝPIS ZÁMEČNICKÝCH VÝROBKŮ

POZNÁMKY:

- 1 - NOVÉ DEŠŤOVÉ SVODY A LAPAČE, NOVÁ DEŠŤOVÁ KANALIZACE KG DN 150, NAPOJENÍ NA AREÁLOVOU KANALIZACI  
2 - NOVÉ DEŠŤOVÉ SVODY NAPOJENÉ DO NOVÝCH LAPAČŮ V MÍSTĚ STÁVAJÍCÍHO NAPOJENÍ NA AREÁLOVOU KANALIZACI

0,000 = ÚROVEŇ PODLAHY VSTUPU DO ADMINISTR. BUDOVY

Název stavby:						
REALIZACE ÚSPOR ENERGIE - CESTMISTROVSTVÍ KRÁLÍKY						
Místo stavby:						
k.ú. Králíky, Hradecká 229, areál SÚS						
Objednatel:						
Správa a údržba silnic Pardubického kraje, Doubravice 98, 533 53 Pardubice						
Generální projektant:		APOLO CZ s.r.o., Tyršova 155, 572 01 Polička				
Autor návrhu:		<div></div> <div>APOLO CZ s.r.o. Tyršova 155, 572 01 Polička + 420 461 722 204 apolo@apolocz.cz www.apolocz.cz</div>				
HIP:						
Projektant:						
Zodp. projektant:						
Kraj:		Pardubický	Formát	6 A4	Číslo zakázky:	P2815
Stav. úřad:		Králíky	Revize:	00	Datum	III/2016
Stupeň PD:		DOKUMENTACE PRO PROVEDENÍ STAVBY				
Objekt:		D1-01 PROVOZNÍ BUDOVA				
Část:		D1-01-1 ARCHITEKTONICKO STAVEBNÍ ŘEŠENÍ				
Obsah přílohy:		PŮDORYS 1.NP - NOVÝ STAV				
		Označení přílohy:				Číslo paré:
		D1-01-1.02				
		Měřítko:				
		1:100				